

**SYNCHRONOUS ALTERNATORS  
GENERATING-SETS  
WELDING GENERATORS, SETS, RECTIFIERS**

**СИНХРОННЫЕ ГЕНЕРАТОРЫ  
МОБИЛЬНЫЕ ЭЛЕКТРОСТАНЦИИ  
СВАРОЧНЫЕ ГЕНЕРАТОРЫ, АГРЕГАТЫ, ВЫПРЯМИТЕЛИ**

## Dear customer!

The business executive staff and scientific workers of our company welcome you and offer their own services, believing that you will not be disappointed after acquiring our equipment.

The Company is based on the three firms with almost 50-year long experience in the field of designing and manufacturing of electrical machines, namely, a UK Company EEC, the largest in Europe Vilnius Plant of Welding Equipment VELGA VILNIUS and the former Research and Development Institute of Welding Power Sources, subsequently J.S. Company GENTRA.

The modern plant VELGA VILNIUS is located in Svencioneliai, 100 km away of Vilnius, the capital of Lithuania.

For almost half a century, the R&D GENTRA has been the only organization, involved in the creation of rotating welding machines: generators, converters and sets not only for VELGA VILNIUS, but also for all welding equipment plants in Russia, Ukraine, Central Asia and Caucasus. Many thousand kilometers of the main pipelines have been welded by using this equipment. They were also used in the development of new deposits of useful minerals, road-building, etc.

The workers of JSC VELGA VILNIUS have a firm resolution not only to extend these traditions, but also to further improve production; they are striving to more fully satisfy your needs.

We would like to offer you a wide range of two pole and four pole single and three-phase synchronous AC generators 50/60 Hz, for all types of drive engines; mobile generating-sets; welding generators and autonomous welding sets for one, two or four operators; welding rectifiers for MMA and MIG/MAG welding up to 500 A; also special electrical machines.

Our enterprise also produces aluminum pressure castings to customer's requirements and manufacture electrical machines according to the customer's own design. Our R&D Department provides consultations, services in designing and testing of electrical machines.

We wish you success in your work and hope for our mutually beneficial and fruitful cooperation.

Yours Sincerely,  
The workers of JSC VELGA VILNIUS

## Уважаемые клиенты!

Сотрудники компании по разработке и производству электрогенераторов и электросварочного оборудования ЗАО VELGA VILNIUS приветствуют Вас и предлагают Вам свои услуги, веря что Вы не разочаруетесь, приобретя наше оборудование.

Наша компания создана на базе трех фирм, имеющих 50-летний опыт проектирования и производства электрических машин и электросварочного оборудования.

Это – электротехническая компания Великобритании EEC, известный в Европе завод по производству электросварочного оборудования VELGA VILNIUS и бывший Научно-исследовательский проектно-конструкторский институт электросварочного оборудования, впоследствии АО GENTRA.

Современный завод VELGA VILNIUS находится в г. Швенченелай, в 100 км от столицы Литовской Республики г. Вильнюса. Производство завода оснащено современным технологическим оборудованием, атестовано по ISO 9001–2001.

GENTRA была единственной организацией, создававшей вращающиеся сварочные машины: генераторы, преобразователи и агрегаты не только для завода VELGA VILNIUS, но и для всех остальных заводов России, Украины, стран Средней Азии и Закавказья, производивших электросварочное оборудование. Этим оборудованием сварены тысячи километров магистральных трубопроводов, оно использовалось при освоении полезных ископаемых, прокладке дорог и т. п.

Сотрудники ЗАО VELGA VILNIUS своей основной целью ставят дальнейшее совершенствование своей продукции, стремясь полнее удовлетворить Ваши запросы.

Мы хотим предложить Вам широкую гамму 2-х и 4-х полюсных одно- и трехфазных синхронных генераторов переменного тока 50/60 Гц, пригодных для работы с двигателями внутреннего сгорания всех типов, также с приводом от вала отбора мощности, мобильные электростанции; одно-, двух- и четырехполюсные сварочные генераторы, автономные сварочные агрегаты для сварки покрытыми электродами (MMA), вольфрамовым электродом в аргоне на постоянном токе, плавящимся электродом в защитной среде инертных и активных газов (MIG/MAG), а также специальные электрические машины.

Предприятия компании также выполняют заказы по литью алюминиевых сплавов под давлением и производству электрических машин по проектам заказчика.

Конструкторское бюро завода предоставляет консультации и услуги по проектированию и испытанию электрических машин.

Желаем Вам успехов в работе и плодотворного сотрудничества с нами.

Искренне Ваши,  
Сотрудники ЗАО VELGA VILNIUS

## Single and three-phase AC generators 50/60 Hz EG 202, EG 300 and BRF series Одно-и трехфазные генераторы переменного тока 50/60 Hz серий EG 202, EG 300 и BRF

- ◆ Brushless synchronous with separate excitation;
- ◆ Automatic voltage regulator maintains the output voltage within  $\pm 0,5\%$ ;
- ◆ Class H insulation;
- ◆ Degree of protection IP22;
- ◆ Continuous operation;
- ◆ Single or two bearing;
- ◆ Drive engines all types;
- ◆ Flanges are dimensioned according to SAE;
- ◆ Бесщеточные синхронные с независимым возбуждением;
- ◆ Автоматический электронный регулятор поддерживает напряжение в пределах  $\pm 0,5\%$ ;
- ◆ Класс изоляции H;
- ◆ Степень защиты IP22;
- ◆ Режим работы – продолжительный;
- ◆ Исполнение одноподшипниковое или двухподшипниковое;
- ◆ Приводные двигатели всех типов;
- ◆ Конструктивное исполнение по способу монтажа – SAE;



**EG 202**



**BRF**

Model Тип	kVA		Weight, kg Масса, кг
	1~	3~	
<b>EG 202 series, 1500 rev/min</b>			
EG 202.1	6	9	86
EG 202.2	10	15	100
EG 202.3	13	19	106
EG 202.4	16	23	115
EG 202.5	18	28	123
EG 202.6	20	32	136
EG 202.7	24	38	150
EG 202.8	28	45	165
EG 202.9	31	50	175
EG 202.10	40	65	220
<b>EG 300 series, 300 rev/min</b>			
EG 300.1	10	13.5	85
EG 300.2	15	22	95
EG 300.3	19	28	110
EG 300.4	25	38	125
EG 300.5	30	45	155

Model Тип	kVA	Weight, kg Масса, кг
	3~	
<b>BRF series, 1500 rev/min</b>		
BRF 200.M4	75	300
BRF 225.M2	85	335
BRF 225.M3	100	370
BRF 225.M4	125	405
BRF 250.M1	160	530
BRF 250.M2	180	590
BRF 250.M3	210	660
BRF 250.M4	250	710
BRF 315.M1	300	830
BRF 315.M2	350	920
BRF 315.M3	400	1060
BRF 315.M4	450	1200
BRF 355.M1	500	1250
BRF 355.M2	550	1550
BRF 355.M3	660	1800
BRF 355.M4	750	2030

Power factor/коэффициент мощности – 0,8;

These figures are based on a temperature of 40°C and an attitude of 1000 m;

Эти данные при температуре окружающей среды 40°C и высоте над уровнем моря 1000 м;

BRF series generators are produced with outputs up to 3200 kVA;

Генераторы серии BRF могут поставляться мощностью до 3200 kVA;

By customer request generators EG 202 can be supplied with a back arrangement of terminal box, what is convenient for installation in mobile repair facilities;

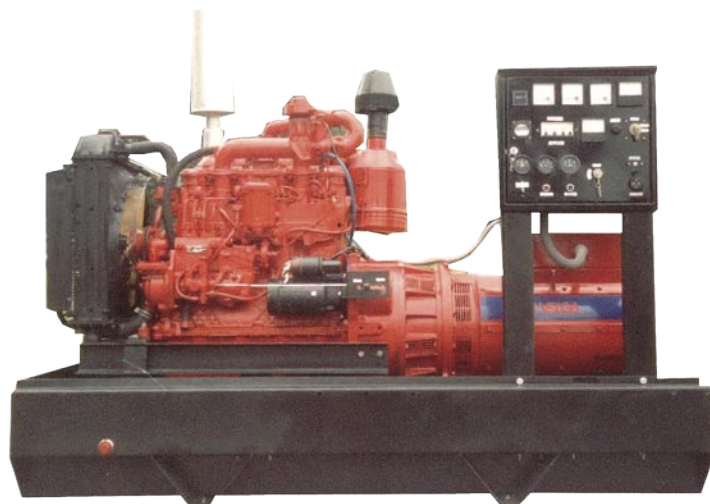
По требованию заказчика возможна поставка генераторов EG 202 с торцевым расположением выводной коробки, что удобно для установки в передвижные ремонтные мастерские.

## Generating sets/Дизельные электростанции

- ◆ As a stationary, mobile, reserve or emergency power sources;
  - ◆ Generators are brushless synchronous machines EG or BRF series;
  - ◆ Continuous operation;
  - ◆ Overhead protection;
  - ◆ Insulation (leakage current) control with switching-off of circuit;
  - ◆ Light indication and emergency switching-off if the temperature of oil exceed allowable or pressure is low.
- ◆ Стационарные, передвижные, резервные или аварийные источники электроэнергии;
  - ◆ Генераторы синхронные, бесщеточные серий EG или BRF;
  - ◆ Режим работы продолжительный;
  - ◆ Защита от перегрузки;
  - ◆ Контроль изоляции (тока утечки) с отключением цепи;
  - ◆ Световая сигнализация и аварийное отключение при недопустимом перегреве или низком давлении масла.



**ESL-15KM**



**ESM-75**

Model Тип	Power, kVA Мощность, kVA	Engine Двигатель	Generator Генератор	Dimensions, mm Габариты, мм	Weight, kg Вес, кг
<b>400/230V, 50 Hz, 1500 об/мин (с водяным охлаждением), на раме</b>					
ESL-15	15	LPW-4 "Lister Petter"	EG 202.2	1450×550×1370	470
ESL-20	20	LPWT4 "Lister Petter"	EG 202.4	1590×550×1370	490
ESM-38	38	D-243.514 (MM3)	EG 202.7	1810×700×1550	805
ESM-50	50	D-246.2 (MM3)	EG 202.9	2100×910×1550	855
ESM-75	75	D-246.4 (MM3)	BRF 200M4	2100×910×1550	1000
ESM125	125	D-266.4 (MM3)	BRF 225M4	2300×910×1550	1450
<b>230V, 50 Hz, 1500 об/мин (с воздушным охлаждением), на раме</b>					
ESL-12	12	TR2 "Lister Petter"	EG 202.2	1130×640×1370	450
ESL-18	18	TR3 "Lister Petter"	EG 202.3	1300×640×1370	510
ESDZ-45	45	F4L914 "Deutz"	EG 202.8	1670×600×1370	735
<b>400/230V, 50 Hz, 3000 об/мин, на раме</b>					
ESL-13	13	LPW2 "Lister Petter"	EG 300.1	1250×550×1370	375
ESL-20	20	LPW3 "Lister Petter"	EG 300.2	1350×550×1370	425
ESL-28	28	LPW4 "Lister Petter"	EG 300.3	1450×550×1370	470
ESDZ-32	32	F03L2011 "Deutz"	EG 303.4	1450×550×1370	560
ESL-38	38	LPWT4 "Lister Petter"	EG 300.4	1640×600×1370	510

By customer request, produce:

- § generating sets in weather protection canopy, acoustic canopy, on the trailer;
- § generating sets with other types of engines;
- § generating sets with power up to 3200 kVA.

По требованию заказчика изготавливаем:

- § электростанции в погодозащитном капоте, шумозащитном капоте, на прицепе;
- § электростанции с другими типами двигателей;
- § электростанции мощностью до 3200 kVA.

## Welding generators/Сварочные генераторы

### The generators of series GD, SG and SGE

- ◆ Fully non-contact machine;
- ◆ Maximum reliability;
- ◆ Suitableness for extremely hard work conditions;
- ◆ Application of medium frequency current – excellent welding properties.

### Генераторы серий GD, SG и SGE

- ◆ Полностью бесконтактные машины;
- ◆ Максимальная надежность;
- ◆ Пригодность для особо тяжелых условий работы;
- ◆ Использование тока повышенной частоты – отличные сварочные свойства.

#### Single operator generators/Однопостовые генераторы



**SG2x250**

#### The generators for 2 or 4 operators/Многопостовые генераторы



**SG4x250**

Model Тип	Rated current, A Ном. ток, А	Rev/min Об/мин	Dimensions, mm Габариты, мм	Weight, kg Масса, кг	Model Тип	Posts Посты	Rated current, A Ном. ток А	Rev/min Об/мин	Auxiliary power Доп. источник	Dimensions, mm Габариты, мм	Weight, kg Масса, кг
GD-4002	400	1800, 2000	820x462x620	175	SG2x250	2	250	1800	-	865x540x685	250
GD-5002	500	2000	890x462x620	225	SG4x250	4	250	1800	-	1250x500x835	430
GD-4002K*	60-450	1800	2240x1000x1300	420	SG2x250/5.5	2	250	1800	5.5 kVA	865x540x685	250+80
*в капоте под двигателями Д-144, Д-243					SG4x250/5.5	4	250	1800	5.5 kVA	1330x720x850	520
					SGE2x350/8*	2	320	1500	8 kVA	623x520x640	175
* с электронным регулированием конверторами											

### The generators of series SGE

- ◆ With auxiliary AC power 230V; 380V;
- ◆ Brushless synchronous machine with separate excitation.

### Генераторы серии SGE

- ◆ С дополнительным источником переменного тока 230V; 380V;
- ◆ Бесщеточные синхронные генераторы с независимым возбуждением.

Model Тип	Rated current, A Ном. ток А	Rev/min Об/мин	Auxiliary power Доп. источник	Dimensions, mm Габариты, мм	Weight, kg Масса, кг
SGE-400/4	400	1500	4kVA	500x520x640	150
SGE-400/4-1	400	3000	4kVA	450x520x660	137
SG-400	400	1500, 1800	-	500x520x640	145
SG-400-1	400	3000	-	450x520x660	132



**SGE-400/4**

## Welding sets/Сварочные агрегаты

- ◆ The sets of ADD and SA series includes a medium frequency fully non contract generators of GD or SG series;
- ◆ High reliability, excellent welding properties;
- ◆ The sets of SAE series include generators of SGE series with auxiliary power.

- ◆ В агрегатах серий ADD и SA вмонтированы полностью бесконтактные генераторы повышенной частоты серий GD и SG;
- ◆ Высокая надежность, отличные сварочные свойства;
- ◆ В агрегатах серии SAE вмонтированы генераторы серии SGE с встроенным дополнительным источником энергии.



**SA-M-2x250**



**SAE-L-400**

Model Тип	Welding current, A Сварочный ток, А	Engine Двигатель	Generator Генератор	Rev/min Об/мин	Additional power Доп. источник	Construction Исполнение	Dimensions, mm Габариты, мм	Weight, kg Вес, кг
<b>Single operator sets/Однопостовые сварочные агрегаты</b>								
ADD-M-5001	500	D-243.514	GD-5002	2000	-	в капоте	2350×940×1400	1120
ADD-M-5003	500	D-243.514	GD-5002	2000	5,5kVA	в капоте	2350×1040×1400	1200
ADD-M-4001	450	D-243.514	GD-4002	1800	-	в капоте	2350×940×1400	1120
ADD-M-4003	400	D-243.514	GD-4002	1800	5,5kVA	в капоте	2350×1040×1400	1120
SAE-M-400	400	D-243.514	SGE-400/4	1500	4kVA	в капоте	2000×890×1550	910
SA-M-400	400	D-243.514	SG-400	1800	-	в капоте	2000×890×1550	900
ADD-L-4001-1	450	TR3	GD-4002	2000	-	на раме	1600×700×1300	590
ADD-L-4001-2	430	LPW4	GD-4002	2000	-	на раме	1750×700×1300	540
SA-L-400-1	400	TR3	SG-400	1800	-	на раме	1400×640×1300	550
SA-L-400-2	400	LPW4	SG-400	1800	-	на раме	1550×550×1300	510
SAE-L-400	400	LPW3	SGE-400/4-1	3000	4kVA	на раме	1500×550×1300	500
SA-L-400-3	400	LPW3	SG-400-1	3000	-	на раме	1500×550×1300	500
SAE-L-320	320	TR3	SGE-400/4	1500	4kVA	на раме	1500×550×1300	510
SAE-L-300	300	LPW4	SGE-400/4	1500	4kVA	на раме	1500×550×1300	510
SAE-L-260	260	LPW2	SGE-400/4-1	3000	4kVA	на раме	1250×550×1300	430
SA-L-260	260	LPW2	SG-400-1	3000	-	на раме	1250×550×1300	420
SA-L-260-1	260	TR2	SG-400	1800	-	на раме	1270×640×1300	505
<b>Welding sets for 2 or 4 operators/Многопостовые сварочные агрегаты</b>								
SA-M-2x250	2×250	D-243.514	SG-2x250	1800	-	в капоте	2350×940×1400	1100
SAE-M-2x250/5,5	2×250	D-243.514	SG-2x250/5,5	1800	5,5kVA	в капоте	2350×1140×1400	1165
SAE-M-K2-2x315/8*	2×315	D-243.514	SGE2x350/8	1500	8kVA	на раме	2000×890×1550	855
SAE-M-4x250/15	4×250	D-246.4	SG-4x250	1800	15kVA	на раме	2950×1000×1960	1560
SAE-M-4x250	4×250	D-243.514	SG-4x250/5,5	1800	5,5kVA	на раме	2950×1180×1960	1510
SA-M-4x250	4×250	D-243.514	SG-4x250	1800	-	на раме	2950×1000×1960	1450

Двигатели серии D-243.514, D-246.4 – “Минского моторного завода”;  
TR2, TR3, LPW2, LPW3, LPW4 – английской компании – “Lister Petter”.

\*для двух постовой ручной и полуавтоматической сварки через конвертер КСУ-320 (“Сэлма” Украина) формирующего необходимую для качественной сварки характеристику дуги;

\*for the two posts manual and semiautomatic welding through the converter KSU-320 (“Selma” Ukraine) forming the characteristic of the arc necessary for high quality welding.

By customer request, produce:

- § welding sets with other types of engines;
- § welding sets in the canopy, on the trailer.

По требованию заказчика изготавливаем:

- § сварочные агрегаты с другими типами двигателей;
- § сварочные агрегаты в капоте, на шасси.

## Single and three-phase AC tractor-driven generators series EGR/Одно- и трехфазные навесные генераторы переменного тока серии EGR

- ◆ Actuator from the shaft of PTO of tractor engine;
- ◆ Number of rotations on the generator shaft – 1500 rev/min;
- ◆ Rotation frequency of the PTO shaft – 429 rev/min;
- ◆ Rising reduction unit with the gear ratio of 1:3,5;
- ◆ Voltage 400/230 V;
- ◆ Frequency 50 Hz;
- ◆ Mounted on a compact frame, attached to the suspension of the tractor;
- ◆ The control panel is equipped with ammeters, voltmeter, frequency meter, hour meter, circuit breaker, sockets.



EGR 202

- ◆ Привод от вала отбора мощности двигателя трактора;
- ◆ Число оборотов на валу генератора – 1500 об/мин;
- ◆ Частота вращения вала отбора мощности – 429 об/мин;
- ◆ Повышающий редуктор с передаточным числом 1:3,5;
- ◆ Напряжение 400/230 В;
- ◆ Частота 50 Гц;
- ◆ Смонтирован на компактной раме, прикрепляемой к подвеске трактора;
- ◆ Пульт управления укомплектован амперметрами, вольтметром, частотомером, счетчиком моточасов, защитным автоматическим выключателем, розетками.



EGR 202

EGR 202 series, 1500 rev/min										
Model/Тип	EGR 202.1	EGR 202.2	EGR 202.3	EGR 202.4	EGR 202.5	EGR 202.6	EGR 202.7	EGR 202.8	EGR 202.9	
kVA	1~	6	10	13	16	18	20	24	28	31
	3~	9	15	19	23	28	32	38	45	50
Weight, kg Масса, кг	148	153	162	175	186	205	225	250	280	

## Welding sources working from industrial electric systems for manual arc welding/Сварочные источники работающие от промышленных электросетей для ручной электродуговой сварки



SP-350

Model Тип	Technical data Характеристика	Dimensions, mm Габариты, мм	Weight, kg Масса, кг
SP-350*	Сварочный преобразователь, 60-350А, ПН-60%, электросеть – 220V, постоянный ток Welding converter, 60-350A, LP-60%, the electric system – 220V, DC	1700×650×800	500
SK-250*	Сварочный преобразователь, 15-250А, ПН-60%, электросеть – 380/220V Welding converter, 15-250A, LP-60%, the electric system – 220V	810×456×656	180
VDM-4×315*	Выпрямитель сварочный, 4 поста, 60-315А, ПН-60%, с балластными реостатами Welding rectifier, 4 posts, 60-315A, LP-60%, with ballast rheostats	1370×755×1220	710

\*изготавливаются по отдельному заказу



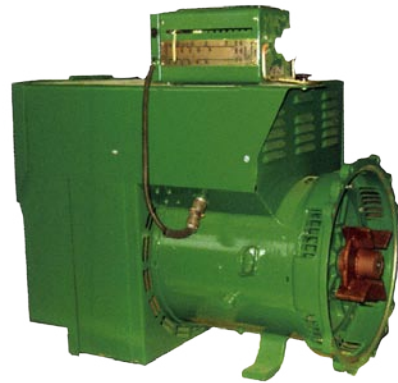
ESM-38K



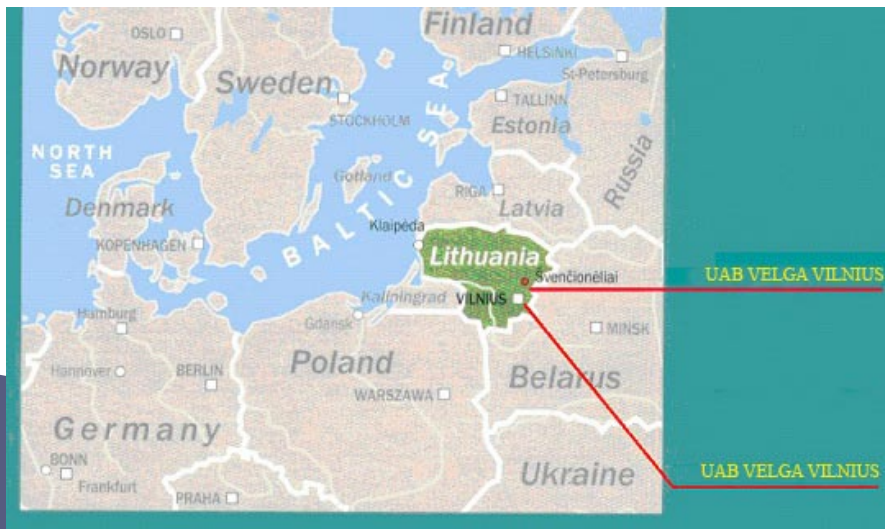
ESL-18



EG 202



GD 4002



**VELGA**  
**VILNIUS**

VELGA VILNIUS Ltd  
Pusu str. 27,  
LT-18209, Svencionėliai, Lithuania  
Tel.: +370 387 31176  
Fax: +370 387 31384  
E-mail: info@velga.lt; post@velga.lt

ВЕЛГА ВІЛЬНІУС ЗАО  
Ул. Пушы 27,  
LT-18209 Швенченелай, Литва  
Тел.: +370 387 31176  
Факс: +370 387 31384  
E-mail: info@velga.lt; post@velga.lt

R&D Department of  
JSC VELGA VILNIUS  
Ukmerges str. 373,  
Vilnius, Lithuania  
Tel./fax: +370 52 333384  
E-mail: gentravilnius@gmail.com

Научно-исследовательский отдел  
ЗАО ВЕЛГА ВІЛЬНІУС  
ул. Укмергес 373,  
Вильнюс, Литва  
Тел./факс: +370 52 333384  
E-mail: gentravilnius@gmail.com